



TÉCNICA E INGENIERÍA PARA LA INDUSTRIA

NUESTRA EMPRESA

Somos una empresa con raíces en la ciudad de Río Gallegos. Contamos con la experiencia para ofrecer una solución integral relacionada a equipos y máquinas electromecánicas de la industria. Entre nuestros servicios se destacan la Actualización, mantenimiento y reparación de instalaciones y distintos equipos electromecánicos, como ser motores estacionarios, grupos electrógenos, calderas, bombas, máquinas hidráulicas, sistemas neumáticos, etc.

Realizamos inspección y certificación de equipos por ing. Mecánico, matrícula CPAIA N° 2013.

ELEVADOR VEHICULAR

Realizamos servicios de reparación y mantenimiento integral en obra de Elevadores vehiculares, dos columnas, cuatro columnas y tijera, de diversas marcas como Coccolo, Autopro, Titán, Cobi, etc.

Acorde al sistema de gestión de la calidad del cliente se emiten los correspondientes certificados de aptitud y registros de mantenimientos.

La inspección y certificación de equipos es realizada por ing. Mecánico, matrícula CPAIA N° 2013.

Todos los trabajos en obra se realizan cumplimentando la normativa vigente de seguridad e higiene en trabajo. (Ley 19587 y sus Dtos Reglamentarios 351/79 y 9 1 1 / 9 6) .



COMPRESORES Y SISTEMAS NEUMATICOS

Realizamos servicios de reparación y mantenimiento integral de compresores, tanto a pistones como a tornillos. Incluyendo.

Servicios de Inspección, control y evaluación integral de sistemas de aire comprimido industrial.

Realización de Prueba hidrostática o prueba neumática en conformidad con los apartados UG-98, UG-99 y UG-100 del código ASME Sección VIII, División 1.

Realización de ensayos de medición de espesores por ultrasonido, en conformidad con la norma ASTM 737:10. Referente a práctica estándar para medición de espesores mediante método de ultrasonido por pulso-eco de contacto.

Entrega de certificados de conformidad de los ensayos realizados, firmados Ing. Mecánico Matrícula CPAIA N°: 2013.

Los instrumentos de medición utilizados cuentan con su correspondiente certificado de calibración

La empresa Sim Industrial se encuentra en proceso de cumplimentación de su sistema de gestión de la calidad acorde a la Norma ISO/IEC 9001:2000 Correspondiente a "Sistema de gestión de la calidad Requisitos".



GRUPOS ELECTROGENOS**Mantenimiento preventivo:**

Se realizan tareas rutinarias de mantenimiento preventivo, reparaciones de menor cuantía, limpieza general de la máquina y su sala. Provisión de electrolito de batería hasta completar niveles, puesta en marcha y pruebas de funcionamiento del equipo.

Mantenimiento Integral:

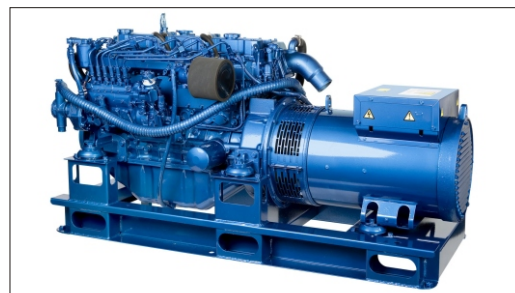
Se realizan tareas rutinarias de mantenimiento preventivo, reparaciones de menor cuantía, limpieza general de la máquina y su sala. Provisión de electrolito de batería hasta completar niveles, puesta en marcha y pruebas de funcionamiento del equipo. Repuestos y mano de obra necesaria para asegurar el funcionamiento del grupo eléctrico. Cambio anual de aceite, filtros y refrigerantes

Reparaciones:

Ofrecemos una solución para la reparación y puesta en marcha de grupos eléctricos de todas las potencias

Instalaciones:

Contamos con personal calificado que evalúa los movimientos y tendidos de cables necesarios en cada obra en particular para realizar la instalación integral de grupos eléctricos de todas las potencias



ELECTRICIDAD INDUSTRIAL

- Diseño y fabricación y puesta en funcionamiento de tableros eléctricos para operación y control de quipos industriales, como ser: Motores eléctricos, calderas, compresores, procesos industriales, etc. Así como también tableros de derivación y distribución eléctrica.

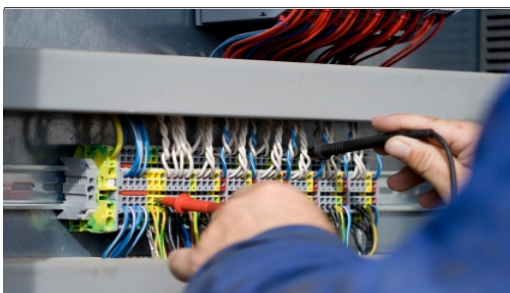
Instrumentación y control

- Diseño y fabricación y puesta en funcionamiento de sistemas de automatización y control de aplicaciones y procesos industriales

Entrega de certificados de conformidad de ensayos y pruebas realizados firmados por Ing. Mecánico Matrícula CPAIA N°: 2013.

Los instrumentos de medición utilizados cuentan con su correspondiente certificado de calibración.

La empresa SIM Industrial se encuentra en proceso de cumplimentación de su sistema de gestión de la calidad acorde a la Norma ISO/IEC 9001:2000 Correspondiente a "Sistema de gestión de la calidad Requisitos".



EQUIPOS DE IZAJE

Provisión de servicios para la inspección y certificación equipos y elementos de izaje

Se verificara la aptitud del puente grúa en función de las normas IRAM 3923-2 3926 y 3927. Tomando como referencia también normas internacionales.

(P. ej: ASME B30.2 La cual es especifica de puentes grúa).

Acorde al sistema de gestión de la calidad del cliente se emiten los correspondientes certificados de aptitud y registros de mantenimientos.

La inspección y certificación de equipos es realizada por ing. Mecánico, matrícula CPAIA N° 2013.

Ensayos:

Tintas penetrantes.

- Según norma ASME V 2010 Art. 6.
- Evaluación del ensayo acorde a la norma ASME VIII 2010 Div.1 Apéndice 8 y ASME VIII 2010 Div. 2 Part. 7 Punto 7.5.7.

Ensayo bajo carga:

Se realizará la verificación del equipo mediante un ensayo de capacidad de carga nominal, según norma IRAM 3923-2 (como referencia ASME B30.2).

